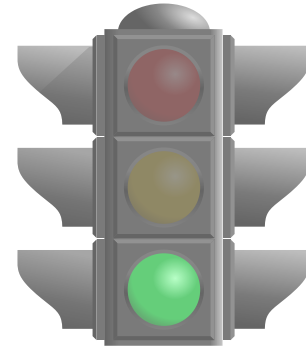


Sachliche Auseinandersetzung  
Berichte, Informationen

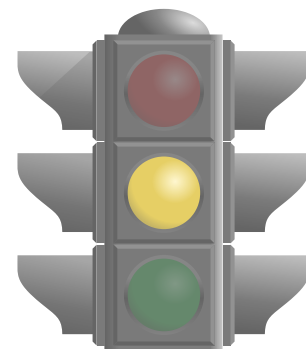


Alltagsprobleme und -klärungen  
**"Organisation"**

Beteiligung von Emotionen  
Bedürfnisse, Wünsche



**Wachstum & Entwicklung**

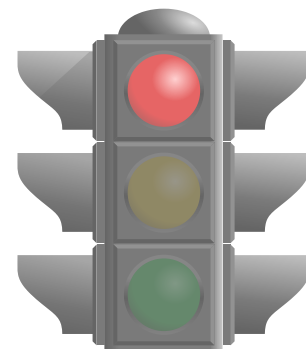


"Wachstum und Entwicklung"  
Klärung, **Intimität und Kontakt**  
Verständnis kann sich entwickeln

Emotionen eskalieren  
Aktivierung früher Verletzungen  
**Impulsdurchbrüche, Affektlogik**  
**systematische Fehler**



**Enthemmung**

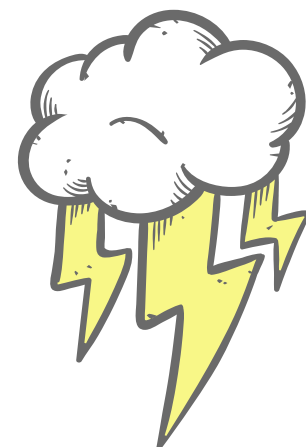


0% Chance auf Klärung oder Lösung  
70-90 % Energieverlust  
**Exit-Strategien** benötigt

falsche Harmonie  
Konfliktvermeidung  
Rückzug, Isolierung  
Entfremdung, Grabenkriege



**Hemmung**



Leben mit dem, was "übrig" bleibt  
**Access-Strategien** benötigt



Pause  
Selbstregulation  
Check-In  
Wieder-Öffnen